

“体操运动员究竟是‘顺时针’还是‘逆时针’旋转”的分析

这是一个演示视觉反应的动态图。体操运动员究竟是“顺时针”还是“逆时针”旋转是受到读者看到图片时候的心理暗示的引导的。

利用 gif 文件编辑器打开这张 gif 格式的图片，你会发现此图有 34 帧（其实就像是小电影，里面是连续动作的多张静态图片），如图 1。

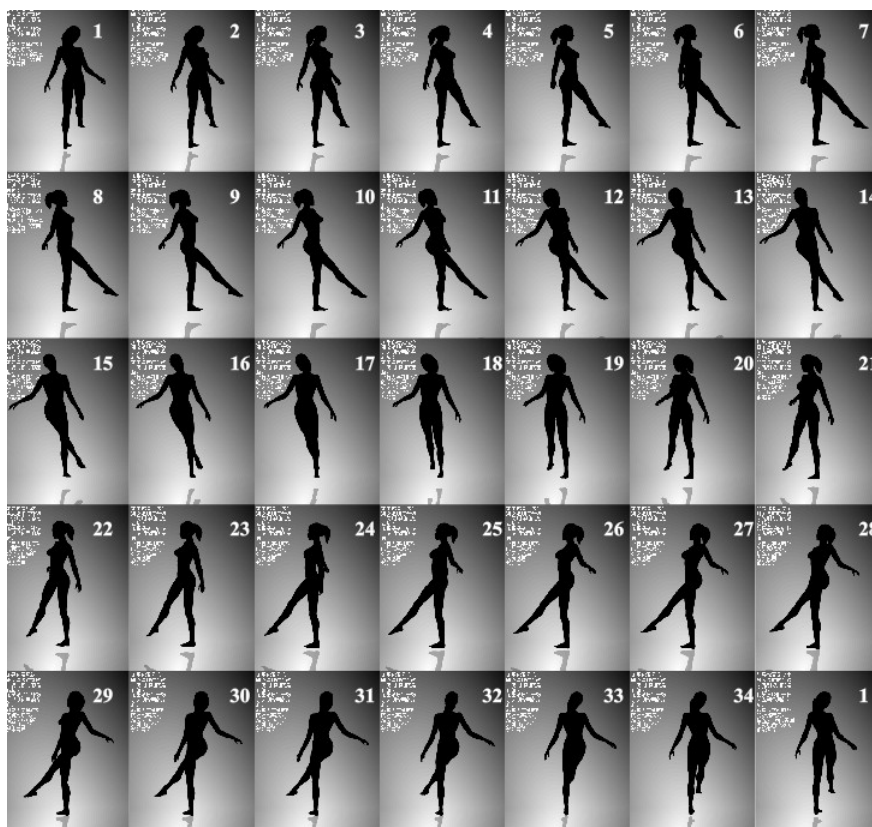


图 1

在图 2 中体操运动员旋转过程中，由于人像是全黑的，所以是由你的大脑来对体操运动员的朝向做判断。

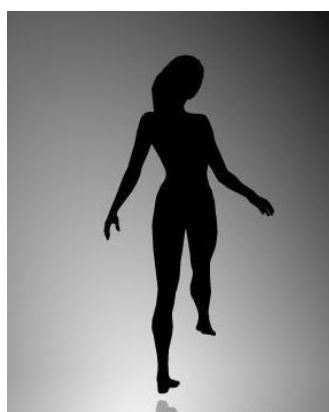


图 2

图 3-1 的是“体操运动员正面冲着我们”，她的右腿是直立的作为转轴，右脚脚尖冲着我们，后面运动起来看到的就是逆时针旋转。图 3-2 的是“女主角背面冲着我们”，她的左腿是直立的做中轴腿，左脚脚尖冲着远方，后面运动起来看到的就是顺时针旋转。由于人们对于她的朝向的心理判断的突然变化，因此有可能会看到旋转方向也改变了。而且不同人看到的旋转方向不一定相同，这不是图像有什么问题，它一直是按上面图 1 所示的次序在展示。



图 3-1

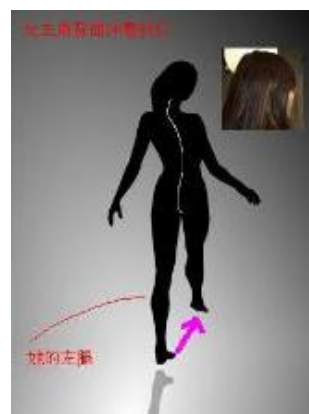


图 3-2

据说，这是耶鲁大学耗时 5 年得到的研究成果。如果你看见这个体操运动员是顺时针转的，说明你属于是用右脑较多的类型，如果是逆时针转的，则属于使用左脑较多的类型。据研究，一般左脑具有语言、概念、数字、分析、逻辑推理等功能；右脑具有音乐、绘画、空间几何、想像、综合等功能。大部分人的眼里是逆时针方向转动，但也有人看来是顺时针方向转动的。顺时针的情况，女性比男性多，逆时针转动的，突然变成顺时针的话，IQ（智商）是 160 以上 !! 据说，14% 的美国人可以两个方向都能看见。当然，这些信不信由你了。

（文驹提供）